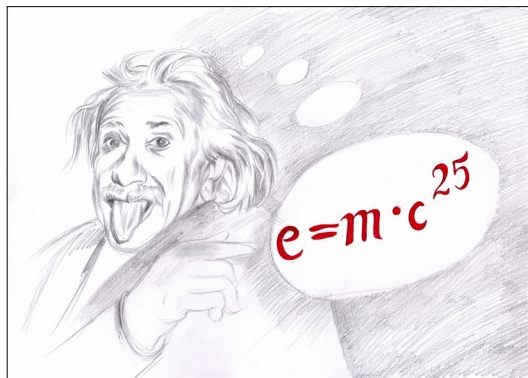


# *Errata*

## Astronomie in Theorie und Praxis

6. Auflage



*Erik Wischnewski*

## Sachfehler im Text

- Seite 44 Die Thermosphäre erreicht ca. 1500 °C (ca. 1800 K).
- Seite 264 Der Strahlungsstrom des Mondes bei 11.7 GHz beträgt ca. 40 000 Jy.
- Seite 269 Im 2. Absatz sind die Flächen für 100 cm und 120 cm falsch angegeben.  
Richtig sind 0.79 m<sup>2</sup> und 1.13 m<sup>2</sup> (statt 1.0 m<sup>2</sup> und 1.44 m<sup>2</sup>).
- Seite 315 Seit 8/2012 gilt auf IAU-Beschluss: 1 AE = 149 597 870 700 m.
- Seite 341 Im Beispiel muss es in der Mitte 01. 01. 1950, 0:00 UT = J. D. 2 433 282.5000 heißen  
sowie in der letzten Zeile = J. D. 2 436 431.3585.
- Seite 426 Die Masse der Planemo sind Jupitermassen (nicht Sonnenmassen).
- Seite 559 2. Spalte, 1. Satz muss lauten:  
In Meteoriten konnte man zahlreiche Aminosäuren und die in der DNS vorkom-  
menden Nukleinbasen Adenin und Guanin nachweisen.
- Seite 583 Beim O-Brennen muss es in den beiden ersten Prozessen <sup>32</sup>S und <sup>31</sup>S heißen.
- Seite 623 Die in " (Bogensekunden) gemachten Angaben sind richtig mas (Millibogen-  
sekunden).
- Seite 671 Vela-Pulsar und Vela X-1 sind zwei verschiedene Objekte:
- Seite 855 Die 3C-Katalognummer von Cas A lautet 3C461.
- Seite 983 Seit 8/2012 gilt auf IAU-Beschluss: 1 AE = 149 597 870 700 m.
- Seite 1032 Ptolemäus, Claudius lebte um 100–175 n. Chr.

## Fehler in Abbildungen

- Seite 216 Abbildung 6.14: es muss 5461 (Hg 5461) heißen.
- Seite 796 Abbildung 44.20: der Punkt bei (1.8 | 6.8) muss gelöscht werden.
- Seite 933 Abbildung 49.10: im Feld ganz rechts unten muss »elektromagnetische WW«  
stehen.

## Fehler im Listing

- Seite 594 Es fehlt ganz am Anfang die Zeile:  
private double RGas = 8.3143E7; // allgemeine Gaskonstante in erg/mol·K

## Fehler in Tabellen

- Seite 48      Tabelle 2.3: Zunahme der Extinktion relativ zum Zenit für sehr klare Luft ...
- Seite 228     Tabelle 6.17: in der 3. Zeile muss der Stern  $\alpha$  Aql (Atair) heißen.
- Seite 311     Tabelle 12.15: der Exponent lautet bei Venus  $-7$  (statt  $-3$ ).
- Seite 412     Tabelle 20.1: Entfernung zum Erdäquator = 382 750 km (354 400 – 405 300 km).
- Seite 476     Tabelle 22.5: Pluto besitzt 5 Monde.
- Seite 777     Tabelle 44.6: die Schallgeschwindigkeit ist für die Photosphäre angegeben, die mittlere Schallgeschwindigkeit im Inneren des Sterns beträgt 63 km/s.

## Fehler in Gleichungen

- Seite 325     letzte Gleichung des Beispiels ›Beteigeuze‹: richtig ist  $4.72 + 8.6$  (statt  $-$ ).
- Seite 346     Gleichung (15.8): richtig ist  $178^\circ$  (statt  $17.8^\circ$ ).
- Seite 511     Gleichungen (25.12) und (25.13) sind fehlerhaft, korrekt ist

$$E = -\frac{1}{2} \cdot G \cdot \frac{M \cdot m}{a}$$
$$a = -\frac{1}{2} \cdot G \cdot \frac{M \cdot m}{E}$$

- Seite 747     Gleichungen (42.2) und (42.3): das Alter  $\tau$  wird in Mio. Jahren berechnet.
- Seite 968     In Gleichung (D.23) muss die Quadratwurzel über den gesamten Ausdruck gezogen werden – und nicht nur über den Zähler.
- Seite 996     letzte Zeile der Lösung zu Aufgabe 42.2: richtig ist  $2.96 + 5.4$  (statt  $-$ ).

## Schreibfehler

- Seite 350     An drei Stellen steht Yakawa, richtig ist Yukawa.
- Seite 443     In der Legende von Abbildung 21.22 steht vernus, richtig ist Venus.
- Seite 907     Anleser, 3. Satz muss mit ›Da gibt es ein Kleeblatt, ...‹ beginnen.